

Chefknopf

Neues Labelwin-Modul bietet Controlling auf Knopfdruck



Das Labelwin-Modul „Controlling“ bietet eine Reihe nützlicher Funktionen: Beliebige Druckausgaben lassen sich komfortabel an einer zentralen Stelle zu einer Auswertungsgruppe zusammenfassen. Diese Gruppe kann dann mit nur einem Mausklick aufgerufen werden.

Mit diesem „Chefknopf“ entfällt also die zeitraubende und mühsame Zusammenstellung von immer wieder benötigten Auswertungen, die sonst nur an unterschiedlichen Stellen im Programm zu finden sind.

Hat man die gewünschten Unterlagen einmal ausgewählt, lässt sich diese Auswahl jederzeit mit stets aktuellen Daten buchstäblich auf Knopfdruck abrufen: Eine Liste für die Monteurabrechnung, eine Produktivitätsauswertung, ein Überblick über das Rechnungsausgangsbuch, eine Liste der halbfertigen Arbeiten usw. können bequem auf einmal ausgegeben werden.

Hier sind auch Aufgaben mit bestimmten Eingren-

zungen möglich, die über die normalen Programmfunktionen nicht zu erzielen sind. Möchte man z.B. alle Erlöse ohne ein bestimmtes Erlöskonto in einem definierten Zeitraum sehen, ist diese Ausgabe mit dem neuen Controlling-Modul einrichtbar. Natürlich können mehrere Auswertungsgruppen für unterschiedliche Zwecke definiert werden.

Die ausgewählten Controllingdaten lassen sich aber nicht nur drucken, sondern auch an beliebige Tabellen in Microsoft Excel übergeben. Damit können z.B. auch Einzelauswertungen zu Summendarstellungen zusammengefasst werden.

Labelwin liefert hier einige Muster mit. Anwender mit tiefer gehenden EDV-Kenntnissen haben die Möglichkeit, mit dem Controlling-Modul auch beliebige individuelle Auswertungen aufzubauen. Wer dabei Hilfe benötigt, wird auf Wunsch selbstverständlich von einem kompetenten Label-Partner unterstützt.

Betriebswirtschaftliche Auswertungen

Mit dem Controlling-Modul erhalten Sie zusätzlich eine Excel-Tabelle zur betriebswirtschaftlichen Auswertung (BWA). In Verbindung mit dem Modul „Fibu-Erfassung“ sind interessante Betriebsauswertungen abrufbar. Die Überwachung der Betriebswerte ist damit zu jedem beliebigen Zeitpunkt möglich.

Mit der BWA sind die wichtigsten Kennzahlen direkt aus Labelwin jederzeit und unabhängig vom Steuerberater abrufbar.

Die Kennzahlen können Sie im Prinzip auch aus der monatlichen BWA des Steuerberaters ersehen. Diese Auswertungen sind aber oft nicht detailliert genug: So ist es z.B. Voraussetzung, dass die halbfertigen Arbeiten dort richtig gebucht wurden, und eine Betrachtung der Erlöse in Bezug auf die produktiven Stunden ist überhaupt nicht möglich.

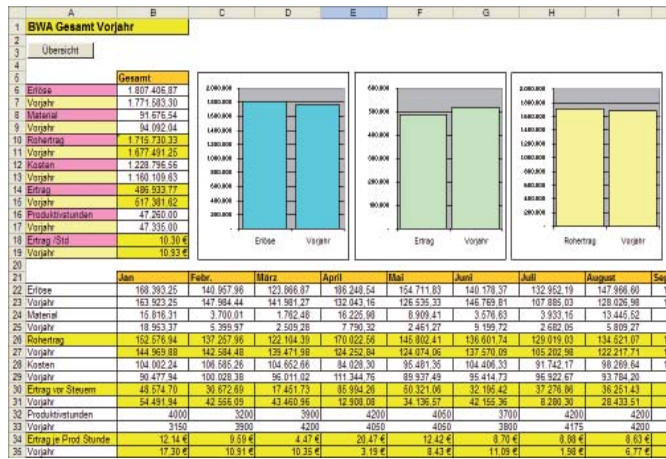
Labelwin

**Kaufmännische Software
für das Handwerk
im Bereich Haustechnik**

**SANITÄR, HEIZUNG,
ELEKTRO, KÄLTE/KLIMA,
SOLAR, ANLAGENBAU**

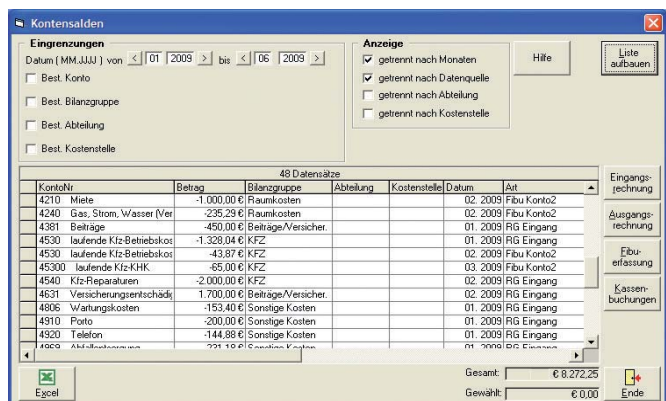
**Label Software
Gerald Bax GmbH**
Mühlenstraße 31
D-33607 Bielefeld
Tel.: 0521 / 524 19 60
Fax: 0521 / 13 76 80
info@label-software.de

Die BWA in Excel erlaubt Ihnen auch eine Budgetierung, also einen Soll/Ist-Vergleich zwischen der Planung und der Realität. Nur wenn Sie die aktuellen Zahlen mit Planzahlen vergleichen, können Sie Fehlentwicklungen und Schwachstellen erkennen.



Ob es einem Betrieb gut oder schlecht geht, lässt sich zwar auch ohne Budget feststellen, aber die Banken wollen bei einer Kreditvergabe auch sehen, wie die künftige Entwicklung geplant ist. Die Excel-Auswertung erzeugt die Ist-Daten ohne jeden Aufwand immer neu und stellt den Vergleich zur Planung dar. Zusätzlich zeigt sie die Zahlen des Vorjahres in Bezug zum aktuellen Jahr.

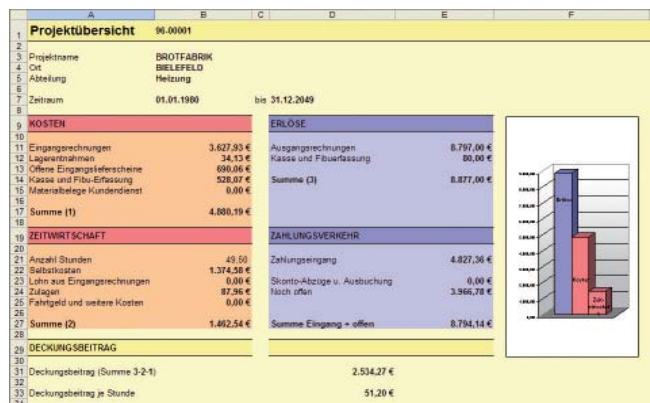
Neben der BWA bietet das Controlling-Modul einen optimalen Überblick über alle in Labelwin genutzten Konten. Unabhängig davon, ob es Daten aus dem Rechnungsausgang, dem Rechnungseingang, der Fibu-Erfassung oder dem Kassensbuch sind, lassen sich die Salden aller Konten betrachten - natürlich nur, wenn Sie die erforderlichen Rechte im Programm besitzen. Damit ist sichergestellt, dass nur berechtigte Personen Zugriff auf die Kennzahlen des Betriebs haben.



Außer der Summenanzeige, die auch auf einzelne Monate einstellbar ist, können Sie sich jederzeit die Details anzeigen lassen, also z.B. die Rechnungsliste des Monats oder die Buchungen auf einem bestimmten Konto. Wenn Sie bereits die digitale Archivierung mit ELO nutzen, haben Sie zu einer einzelnen Buchung sogar noch die Original-Rechnung auf dem Bildschirm.

Projektstatistik mit Excel

Mit dem Controlling Modul können Sie die Statistik eines einzelnen Projekts auch direkt in Excel betrachten. Über eine Auswahl von Vorlagen lassen sich so auch relativ einfach eigene Kennzahlen ermitteln. Wenn Sie eine Vorlage von Label in Bearbeitung nehmen wollen, speichern Sie diese unter einem beliebigen Namen ab und verändern sie dann nach Herzenslust. In jeder Vorlage sind alle relevanten Zahlen eines Projekts enthalten.



Die Einrichtung der BWA dauert ca. nur eine halbe Stunde, aber eine Voraussetzung ist, dass Sie Ihre Konten im Kontenplan mit entsprechenden Bilanzgruppen versehen haben.

Um die BWA nutzen zu können, müssen alle Konten im Kontenplan entsprechenden Bilanzgruppen zugeordnet sein. Ist diese Voraussetzung erfüllt, dauert die eigentliche Einrichtung nur 30 Minuten. Unsere Label-Partner sind Ihnen bei der Einrichtung oder den Vorbereitungsarbeiten gern behilflich.

Zusatzbaustein „BWA nach Abteilung“

Dieser Zusatzbaustein ermöglicht sowohl eine betriebswirtschaftliche Auswertung als auch eine Budgetierung je Abteilung. Hierzu ist - je nach Umfang - ein Einrichtungsaufwand von mindestens einem Tag erforderlich.